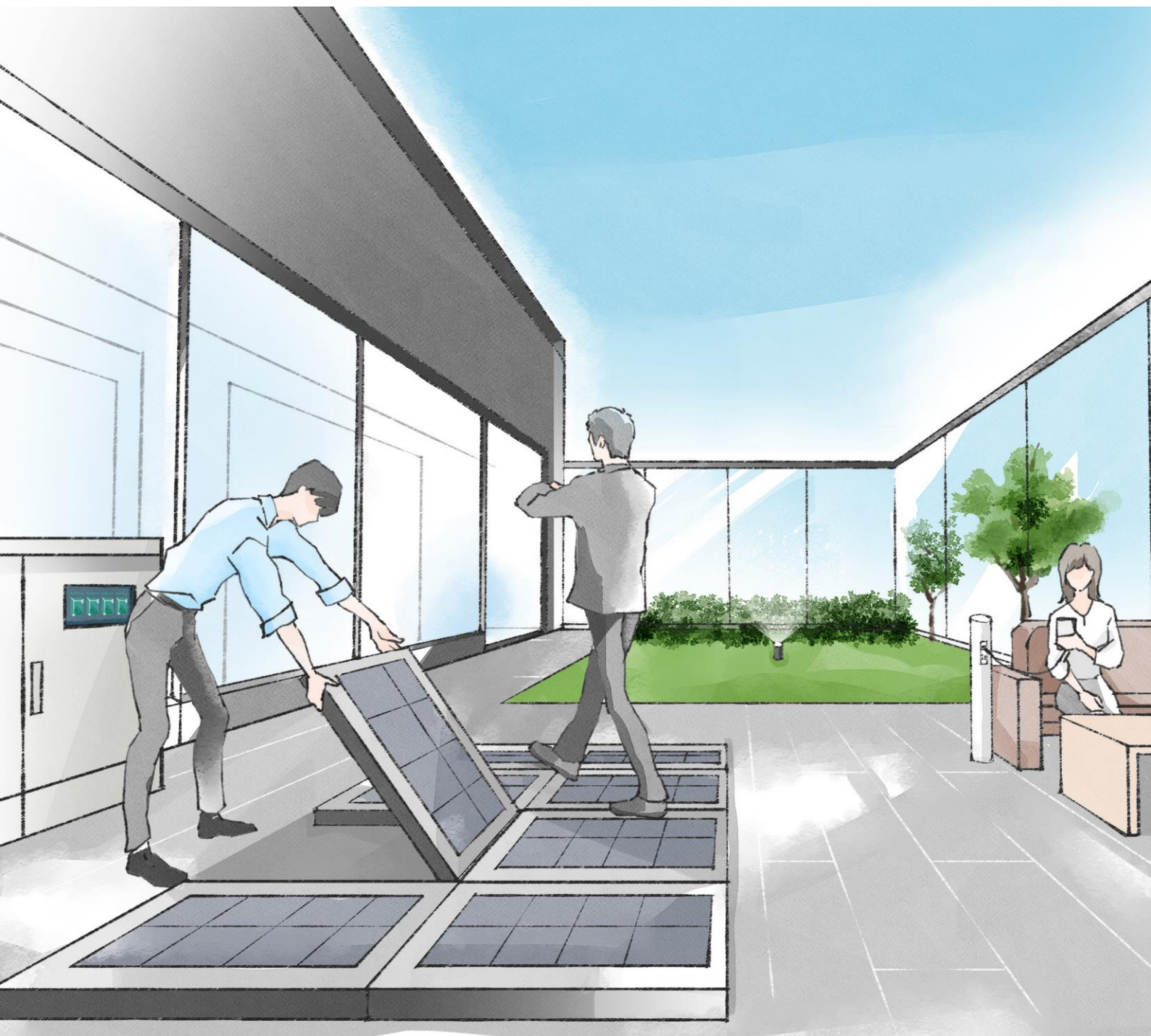


Solar Mobiway block

太陽光路面発電パネル
ソーラーモビウェイブロック

SolarMobiwayblockは、歩道に設置することを目的として開発した、今までにないブロック型の太陽光路面発電です。パズルのように組み合わせるだけで、太陽光発電システムを導入することができます。社会の様々なカタチに合わせた、新しい太陽光発電のカタチをご提案します。



Solar Mobiwayを、より“手軽”に。 太陽光路面発電の新しいカタチ



SolarMobiwayblockは、ブロック型の太陽光路面発電です。パネル同士を連結して設置するため、特殊な設置工事はありません。人が乗っても壊れない安全設計のため、公園など人が多く立ち入る場所にも安心して設置していただけます。また、従来の太陽光発電システムよりも総重量が軽量なため、既存の建物にも耐荷重を気にすることなく設置することができます。今まで太陽光発電システムを導入できなかった場所も、SolarMobiwayblockで有効活用することが可能になります。

Spec 仕様

外形寸法	: 996 × 996 × 60 mm
重量	: 約28.5kg
公称最大出力	: 40W
公称最大出力動作電圧	: DC 38.7V
公称最大出力動作電流	: 1.034A
公称解放電圧	: DC 52.8V
公称短絡電流	: 1.516A

Features 特長

SolarMobiwayblockが、太陽光パネルが抱える課題を解決します。

簡単に設置可能

SolarMobiwayblockは、車が通らない場所であればどこでも設置が可能です。また、従来の太陽光発電システムより設置工事も簡単です。総重量が軽量なため、耐荷重の問題で太陽光発電システムを導入できなかった既存の建物にも設置が可能です。

人が歩いても安心

SolarMobiwayblockのパネルは特殊な樹脂を使用しており、衝撃に強く、人が乗っても壊れにくい耐久性を持っています。また、雨の日でもスリップしない滑り止め加工を施しており、人が安全に歩行できるよう設計されているため、人が集まる場所にも安心して設置できます。

移動・撤去も簡単

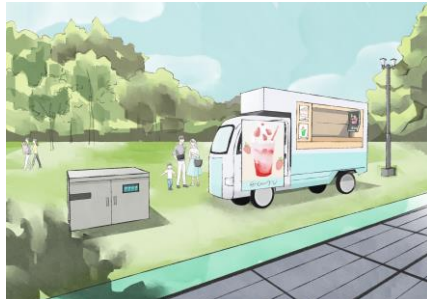
SolarMobiwayblockは、移動・撤去も簡単に行うことができます。周りの環境に合わせて自由に移動させたり、配置換えを行うことができ、大掛かりな撤去工事なども必要ありません。様々な場所で再利用することで、環境問題にも貢献することができる製品です。

Usage 用途例



オフィスビル

オフィスの敷地内に設置し、携帯電話の充電スポットや照明、スプリンクラーの電力などに使用



公園

人が集まる公園内に設置して、通常時は照明などに電力を使用し、災害時には地域住民の電源スポットとして使用



歩行者通路

イベント会場や工事現場事務所など、車が通らない歩行者通路に設置して再エネルギー利用

お問い合わせはこちら

開発・製造・販売元

MIRAI-LABO株式会社

〒192-0011 東京都八王子市滝山町1-886-1

TEL: 042-673-7113 FAX: 042-649-5574

<https://mirai-lab.com>

